



Инжиниринговая компания
ГУЛЛИВЕР

ИБП для защиты
электропитания ЦОД

ENTEL

Модульные ИБП ENTEL для ЦОД



ENTEL IPX
15 - 120 кВА



ENTEL IPS-M
3 - 480 кВА



ENTEL IPC
33,5 - 600 кВА

Система ENTEL IPX 15 - 120 кВА



Входные характеристики

- Коэффициент мощности > 0.99
- Искажения по току THDi $< 5\%$

Выходные характеристики

- Коэффициент мощности > 0.9
- КПД on-line AC/AC 94%
- КПД ВAТ/AC 93,5%

Мощность силового модуля

- 15 кВА

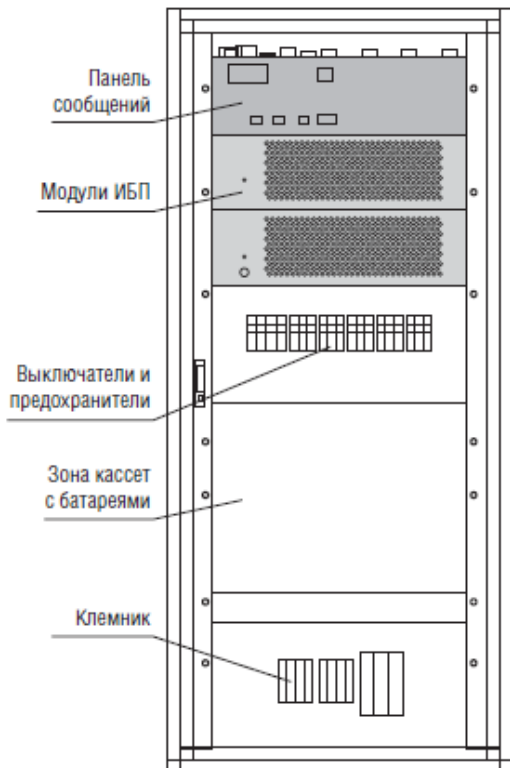
Габариты

- 600x1000x1515
- 600x1000x2005

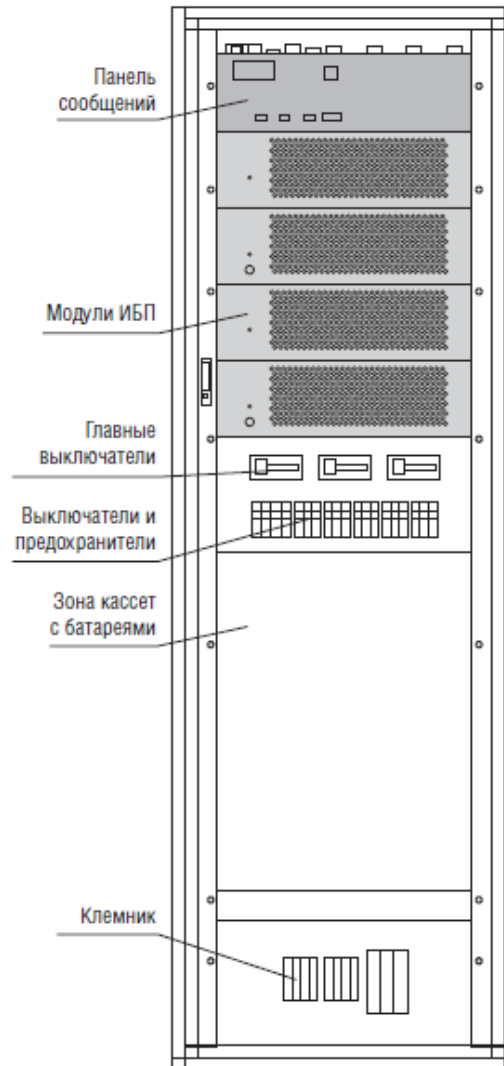
Система ENTEL IPX 15 - 120 кВА

ENTEL

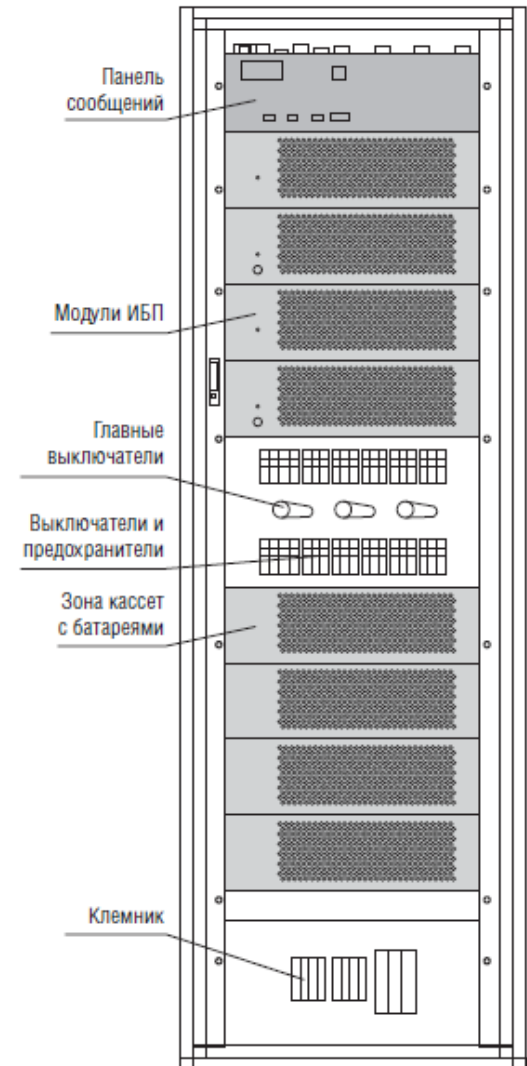
ИБП ENTEL IPX- 30кВА (1,5 м стойка)



ИБП ENTEL IPX- 60кВА (2 м стойка)



ИБП ENTEL IPX- 120кВА (2 м стойка)



Система **ENTEЛ IPS-M 3** - 480 кВА



Входные характеристики

- Коэффициент мощности > 0.99
- Искажения по току THDi $< 6\%$

Выходные характеристики

- Коэффициент мощности > 0.8
- КПД on-line AC/AC 94%
- КПД ВAТ/AC 93,5%

Мощность силового модуля

- 3 кВА
- 5 кВА
- 6 кВА
- 10 кВА
- 15 кВА
- 20 кВА

Габариты

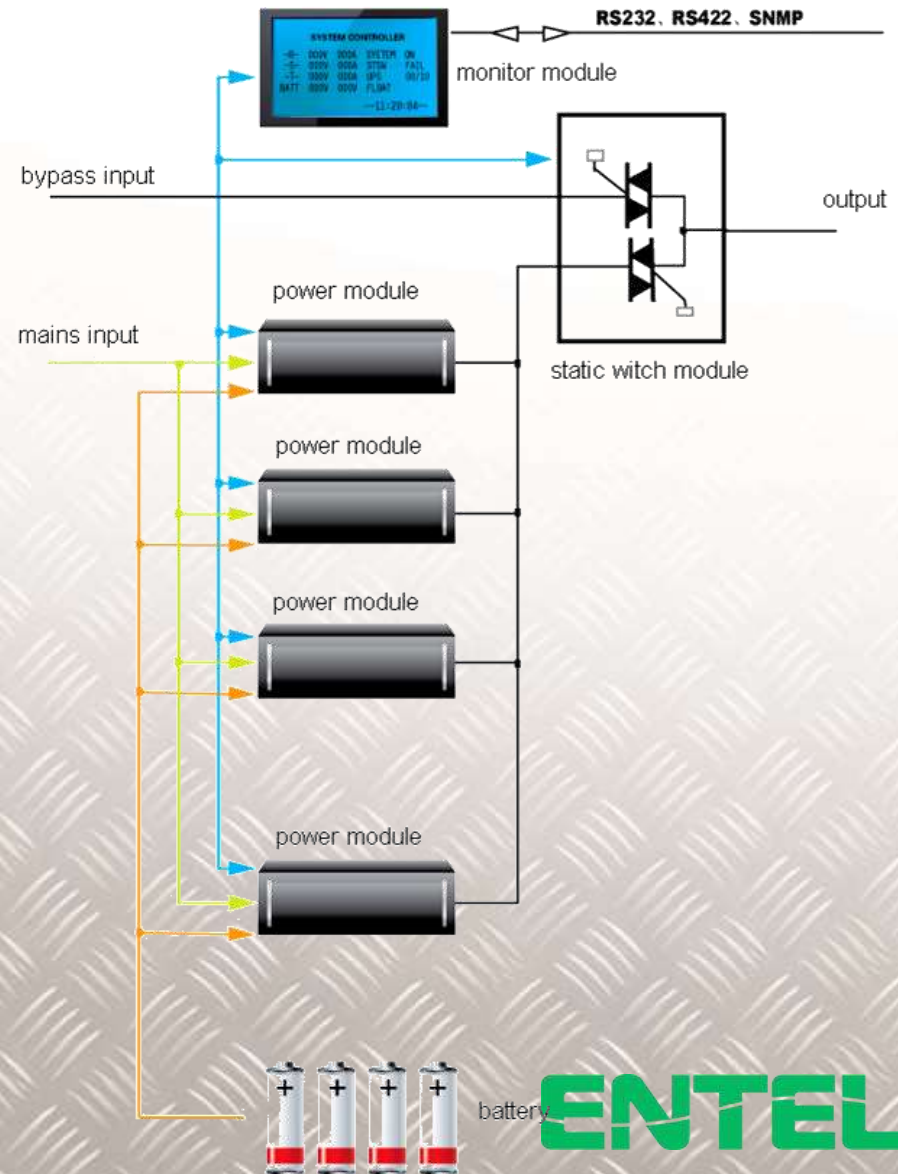
- 600x800x2000
- 1200x600x2000
- 1800x600x2000
- 1800x800x2000

Конфигурация ENTEL IPS-M 3 - 480 кВА



Силовой модуль

- Габариты: 3U/465mm
- Мощность: до 20 кВА
- Конфигурации: 3/3ф, 3/1ф, 1/1ф, 1/3ф, PF=0.8



Новый ИБП ENTEL IPC 33,5 - 600 кВА

Система варианта COMBO

- Модуль управления
- Модуль байпас
- До 3 силовых модулей GME
- До 5 батарейных модулей
- Мощность: до 100 кВА

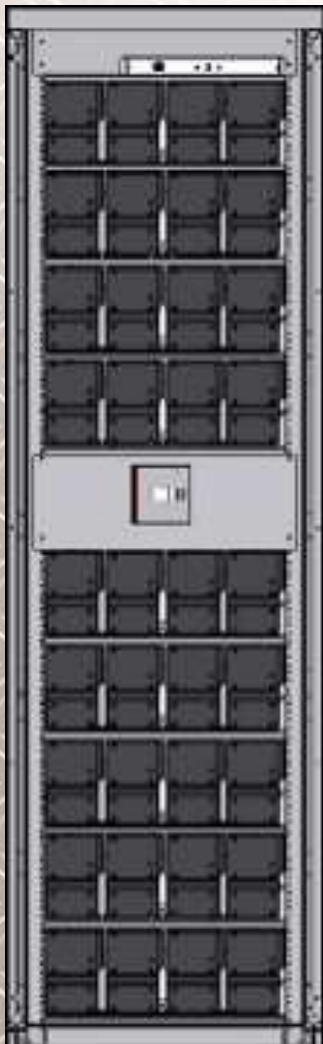
Система варианта UPS

- Модуль управления
- Модуль байпас
- До 7 силовых модулей GME
- Мощность в режиме N+1 – 200 кВА
- Мощность в режиме полной нагрузки – 234 кВА

Система варианта Full Power

600 кВА (N+3) либо 670 кВА (N+1) либо 703,5 кВА в режиме полной нагрузки – будет анансировано дополнительно.





Батарейный кабинет

- До 9 батарейных модулей в кабинете
- 40 АКБ в каждом модуле
- 360 АКБ в кабинете
- Горячая замена
- Подключение до 6 батарейных кабинетов

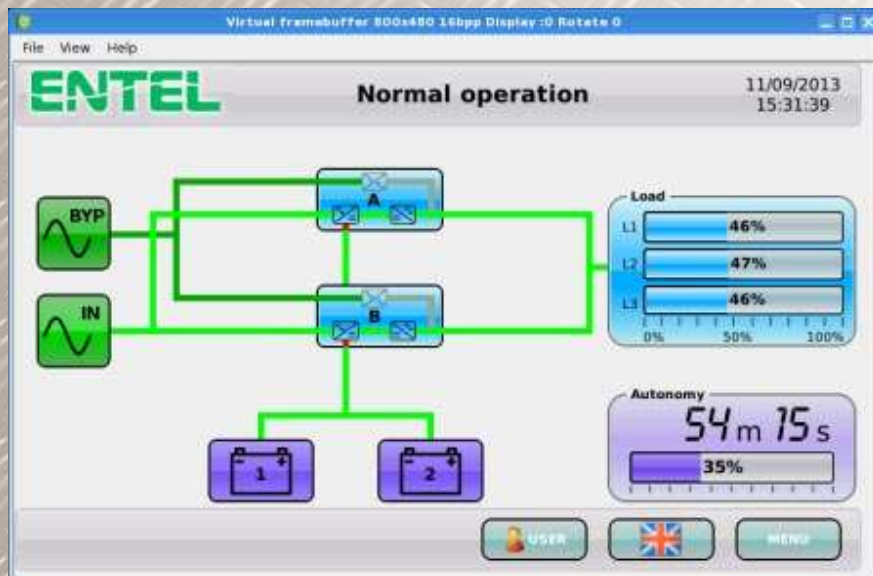
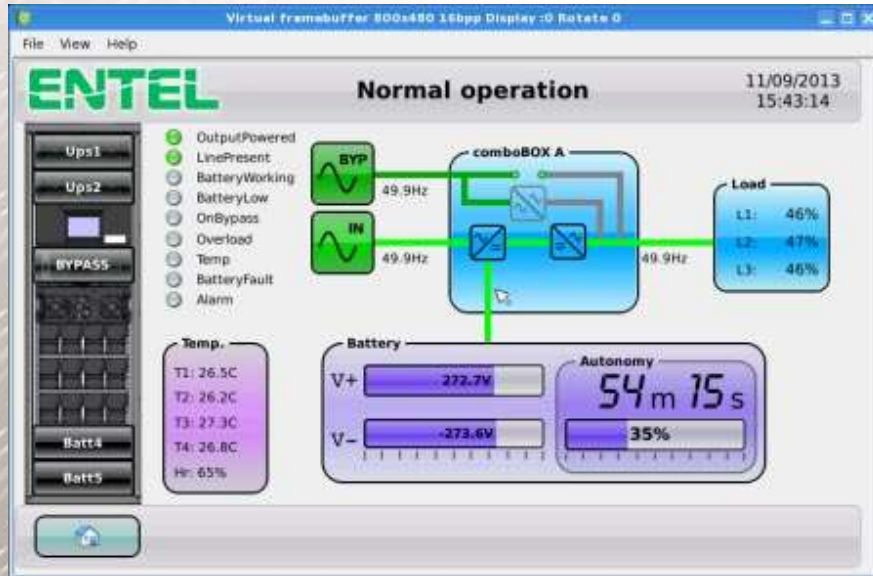


Силовой модуль серии GME

- Габариты: 4U
- Мощность: 33,5 кВА

Модуль управления

- Цветная LCD-панель с функцией тач-скрин
- Расширенные возможности управления и мониторинга



Новый ИБП ENTEL серии HE



Входные характеристики

- Коэффициент мощности > 0.99
- Искажения по току THDi $< 3\%$

Выходные характеристики

- Коэффициент мощности > 0.95
- КПД on-line AC/AC (Active Smart) 99%
- КПД ВАР/АС 95,5%

Особенности

- Galvanic Separation
- Zero Impact
- Smart Grid
- Flywheel Compatible
- Overload Ready

ИБП ENTEL серии HE – до 800 кВА

ENTEL

Благодарим за внимание